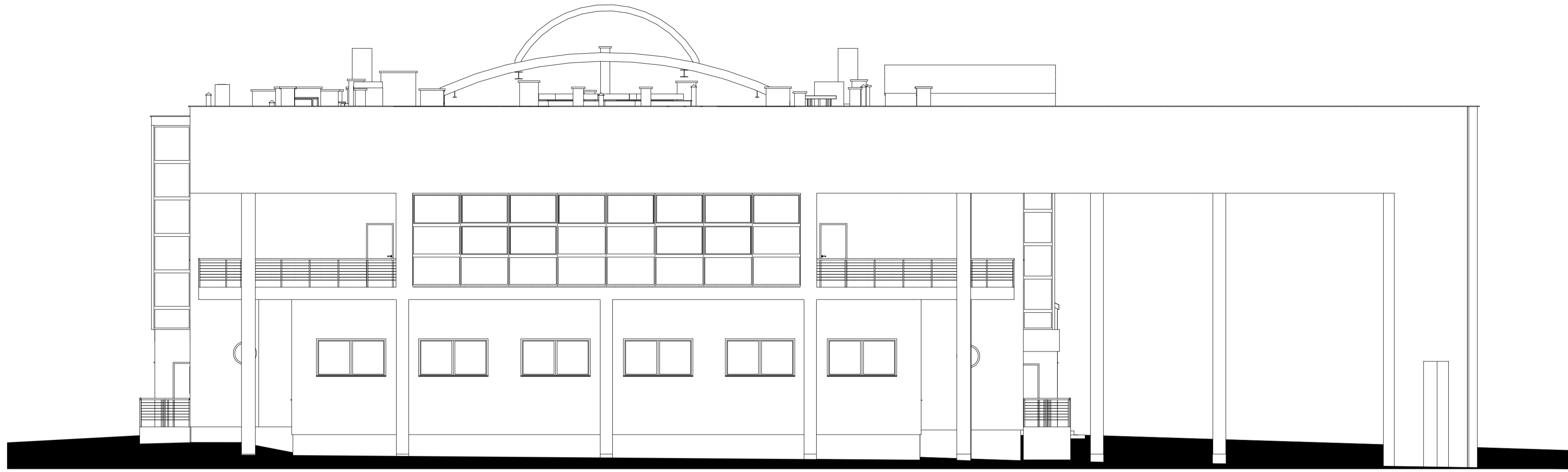


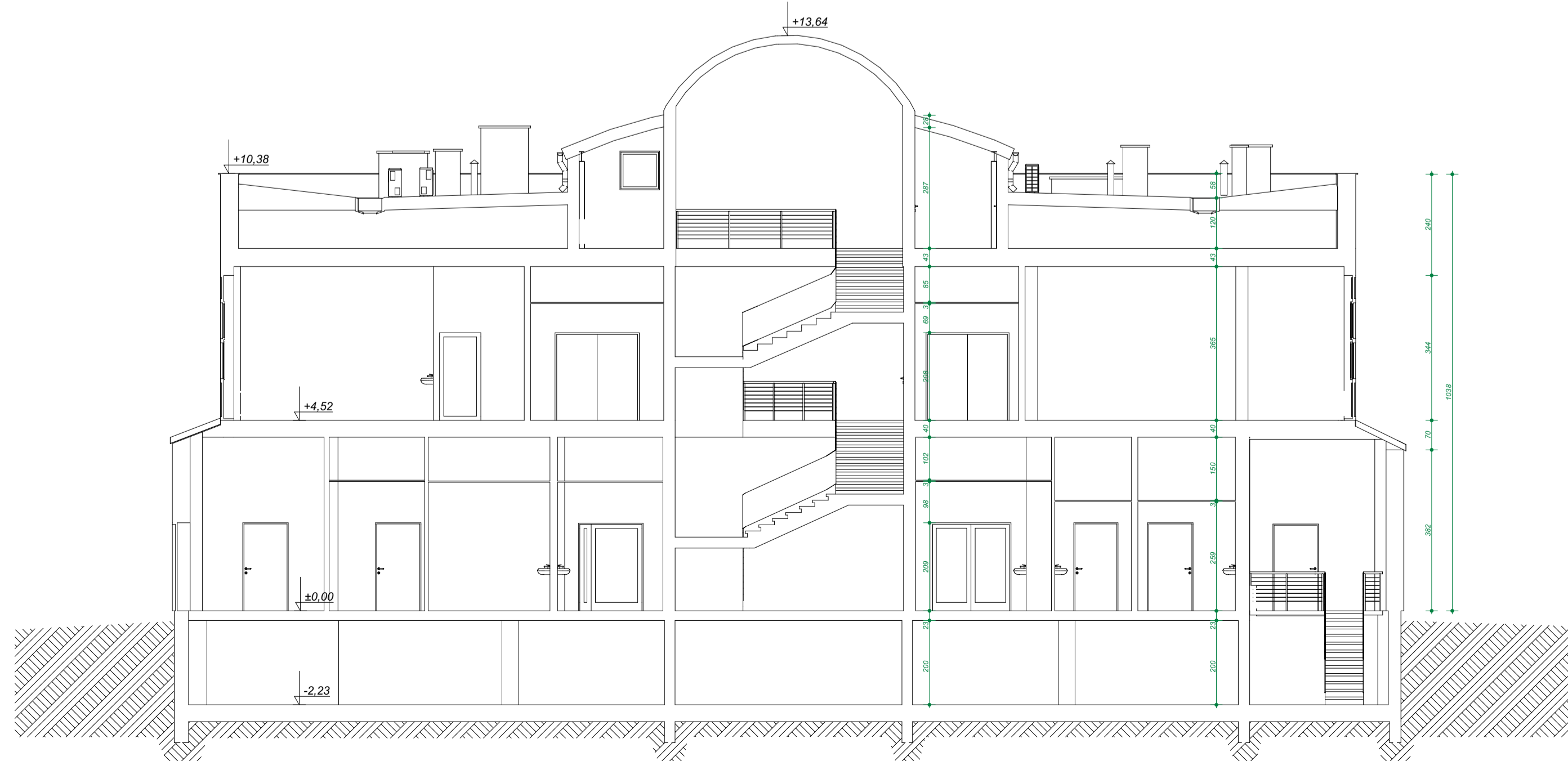
ELEWACJA WSCHODNIA



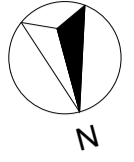
ELEWACJA ZACHODNIA



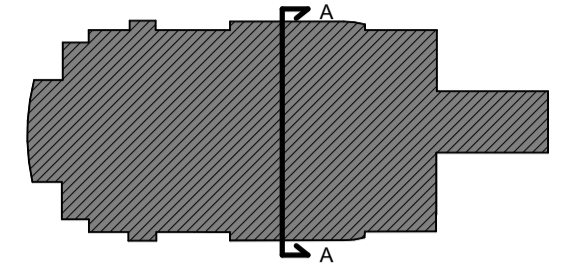
PRZEKRÓJ A-A



ELEWACJE PRZEKRÓJ



SCHEMAT BUDYNKU



Jednostka projektowa:		<b>CANEAM</b>	
		CANEA Inżynieria i Komputery - Artur Polakowski	
		25-035 Kielce, Al. Legionów 3/4	
		tel: (41) 344-7000; fax: (41) 344-77-80; e-mail: biuro@canea.com.pl	
Inwestor:		WOJEWÓDZKI SZPITAL ZESPOLONY W KIELCACH	
Temat:		INWENTARYZACJA BUDYNKÓW WOJEWÓDZKIEGO SZPITALA ZESPOLONEGO W KIELCACH	
Zadanie:		INWENTARYZACJA BUDYNKU NR 8 ODDZIAŁ NEUROCHIRURGII	
Adres obiektu:		Kielce, ul. Grunwaldzka	
Rzecz: A		Branża: ARCHITEKTURA	
Nr projektu: 15-03-01		Etap: INWENTARYZACJA BUDOWLANA	
Data: 03.2015			
FUNKCJA		NAZWISKO	PODPIS
Opracował:		mgr inż. Artur Polakowski	
		nr upraw. SWK0083POK005	
Tytuł:		ELEWACJE WSCHODNIA ELEWACJA ZACHODNIA PRZEKRÓJ	Skala: 1:100 Rys.: INW-006